

## WIE KOMMEN SIE ZUR PRODUKTIONSSCHULE?

Voraussetzung für die Teilnahme an der Produktionsschule ist ein absolviertes Jugendcoaching und die Meldung beim AMS.

Die Kontaktdaten der Jugendcoaching- und der Produktionsschule-Berater/innen finden Sie auf [www.neba.at](http://www.neba.at)

## WAS KOMMT DANACH?

Nach der Produktionsschule können Sie

- > eine Lehre/verlängerte Lehre oder Teilqualifikation in einem Betrieb oder in Überbetrieblicher Berufsausbildung machen,
- > eine weiterführende Schule besuchen,
- > an einer Qualifizierungsmaßnahme des AMS oder von Bildungseinrichtungen teilnehmen.

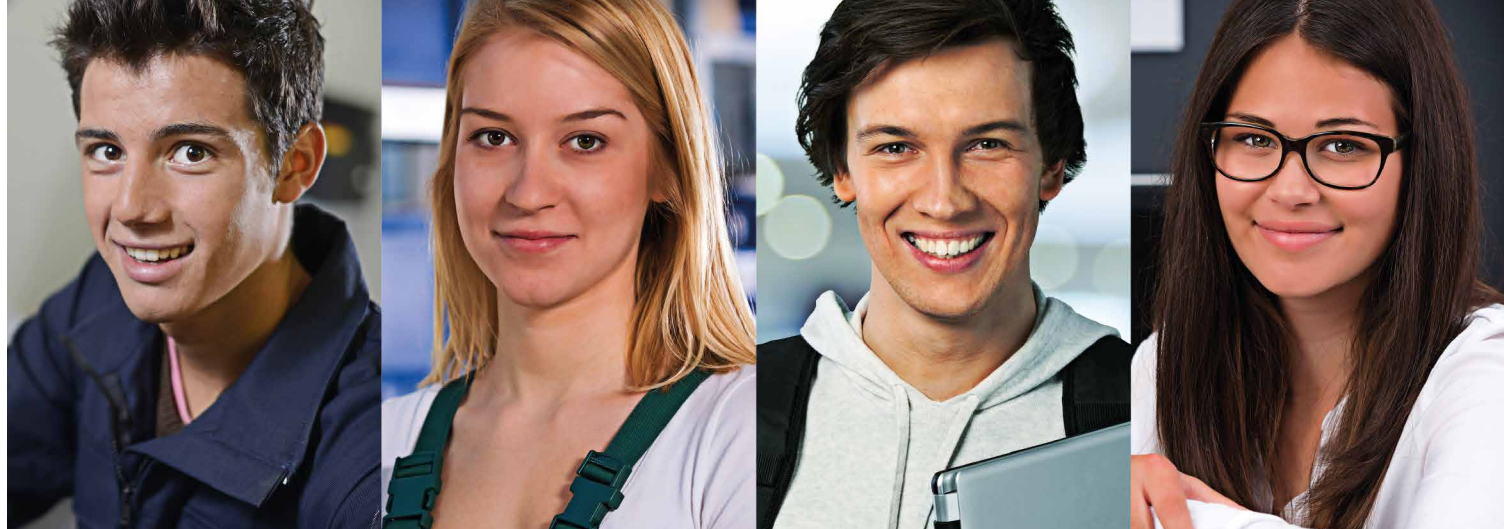
## ... TRAINING FÜR IHRE ZUKUNFT

### Impressum

**Medieninhaber und Herausgeber:**  
Sozialministeriumservice, 1010 Wien,  
Babenbergerstraße 5

**Konzeption & Design:** CM Creative  
**Redaktion:** Sozialministeriumservice

**Fotos:** Shutterstock



DEU



NETZWERK BERUFLICHE  
ASSISTENZ

PRODUKTIONSSCHULE



NETZWERK BERUFLICHE  
ASSISTENZ

PRODUKTIONSSCHULE

[neba.at/produktionsschule](http://neba.at/produktionsschule)

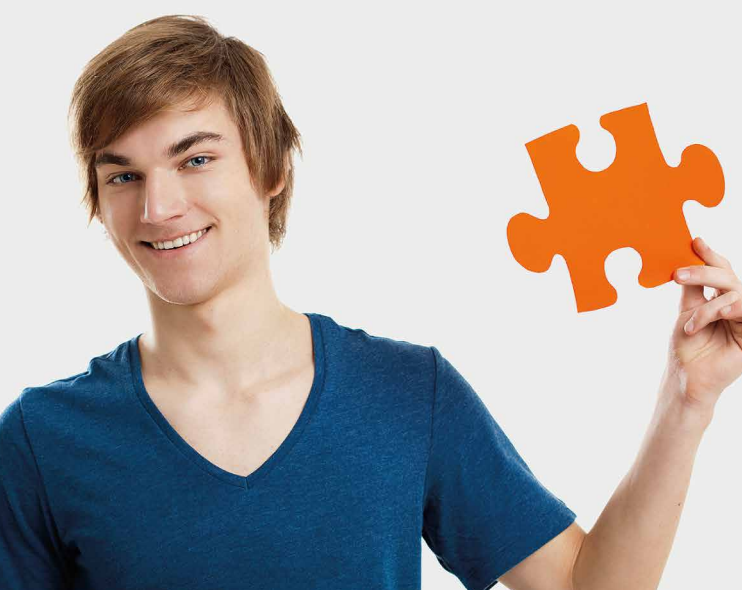
„Wir machen Jugendliche  
ausbildungsfit“

Diese Maßnahme wird aus Mitteln des Europäischen Sozialfonds finanziert.

NEBA ist eine Initiative des Sozialministeriumservice.



[neba.at/produktionsschule](http://neba.at/produktionsschule)



## WIE LÄUFT DIE PRODUKTIONSSCHULE AB?

Die Produktionsschule besteht aus vier Säulen:

### Trainingsmodule

Es gibt Trainingsmodule mit den Schwerpunkten:

- > Aktivierung (Einstiegshilfe)
- > Übung (Training, berufliche Orientierung, ...)
- > Spezialisierung (für Ihre spezifische Berufsausbildung)

### Coaching

Ihr Coach begleitet Sie während der ganzen Dauer von der Produktionsschule und:

- > bespricht mit Ihnen alle 3 Monate Ihre Fortschritte
- > betreut Sie bei Lehrgängen zur Berufserprobung in Wirtschaftsbetrieben

### Wissenswerkstatt

Hier können die für den nächsten Ausbildungsschritt notwendigen Kompetenzen optimal trainiert werden.

### Sportliche Aktivitäten

Sport und Bewegung haben einen hohen Stellenwert bei der Produktionsschule und werden in unterschiedlichen Anforderungsniveaus angeboten.

Am Ende wird eine **Produktionsschule Zukunftsmappe** übergeben.

## WARUM PRODUKTIONSSCHULE?

- > Sie sind im 15. Lebensjahr oder älter und auf der Suche nach der für Sie idealen "AusBildung"?
- > Sie wollen die dafür notwendigen Kompetenzen trainieren?

Die Produktionsschule kann Ihnen helfen, den für Sie idealen nächsten Ausbildungsschritt zu gehen.

Sie können bis zu einem Jahr in der Produktionsschule bleiben.

## ... ENTWICKLUNGSCHANCEN FÜR IHRE BERUFLICHE REIFE

## WAS IST DIE PRODUKTIONSSCHULE?

Die Produktionsschule ist ein Angebot für Jugendliche und junge Erwachsene nach Beendigung ihrer Schulpflicht, die Unterstützung für ihre weitere schulische oder berufliche Ausbildung suchen.

Die Produktionsschule trainiert Sie

- > im Verhalten bei der Arbeit (Konzentrationsfähigkeit, Sorgfalt, Pünktlichkeit, Selbständigkeit, ...)
- > im Verhalten mit anderen Menschen (Benehmen, äußeres Erscheinungsbild, Umgang mit Kritik und Konflikten, ...)
- > in der Berufswahlreife (Einschätzung der eigenen Fähigkeiten)

## ... DIE PRODUKTIONSSCHULE IST KOSTENLOS UND FREIWILLIG

